



1



2



3



4



5



6



7



8



9



10

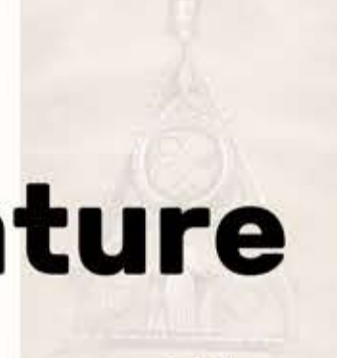


11

Catalogo dei disegni Le Creature di Pietra di Carolina Italiani



12



13



14



15



16



17



18



19



20



21



22



23



24



25



**Bassorilievo delle allegorie dei mesi Gennaio, Febbraio
Marzo sul secondo arco del terzo portico della Basilica
di San Marco. matita e carboncino con lumeggiature
su carta riclata, anno 2022.**



Quattro Tetrarchi di porfido sulla parete esterna del Tesoro di origine Bizantina
Matita e carboncino con lumeggiature su carta riciclata, anno 2022.



**Statua del Moro con turbante presso la casa del Tintoretto
in Campo dei Mori a Cannaregio.**

Matita e carboncino con lumeggiature su carta riciclata, anno 2022.



Foglie arricciate sopra l'arco sinistro della basilica di San Marco
Matita e carboncino con lumeggiatura su foglio di carta riciclata, anno 2022.

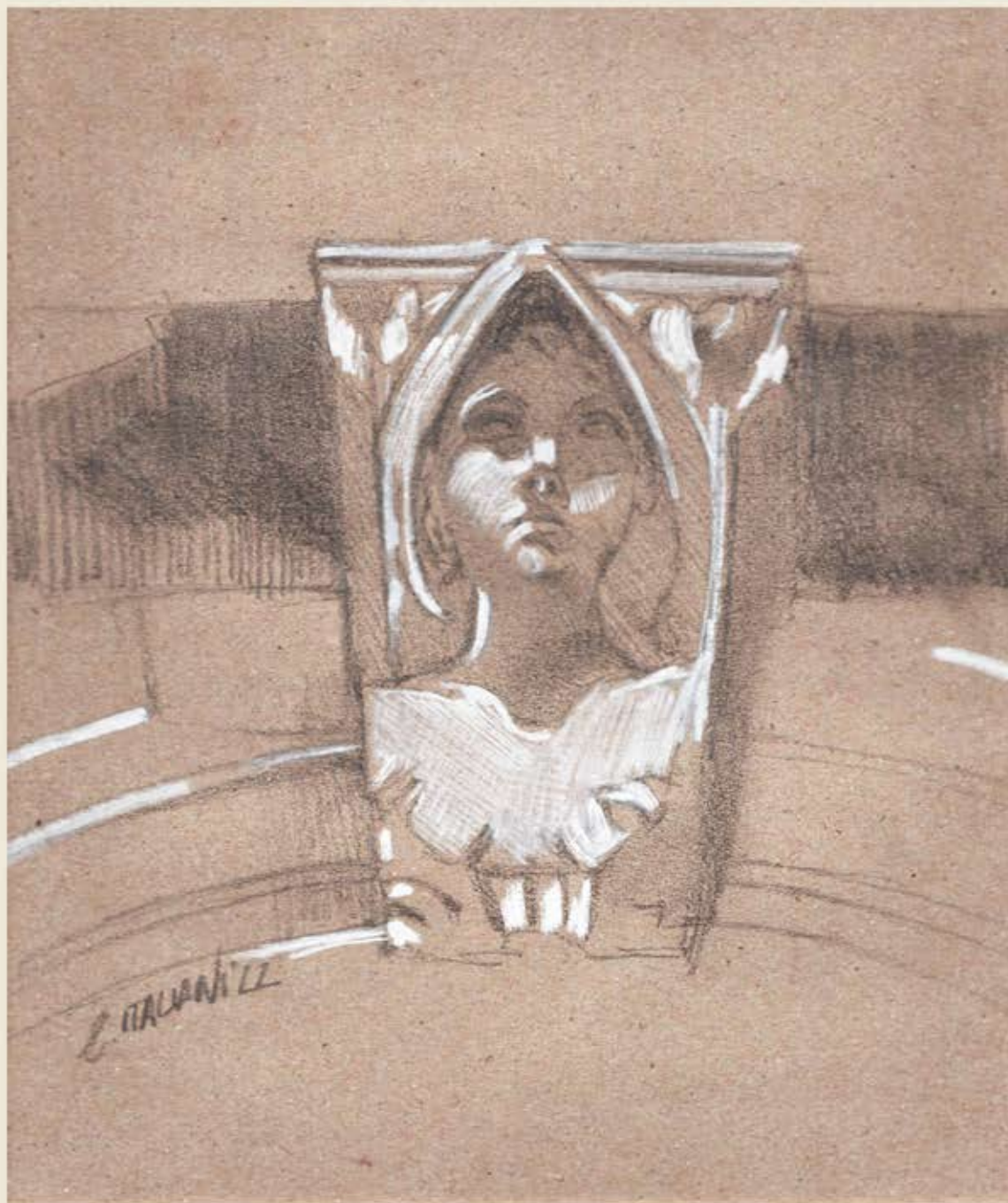


**Copia ottocentesca di bassorlievo bizantino proveniente dall'isola di San Michele.
Matita e carboncino e lumeggiature su carta riciclata, anno 2022.**



**Scultura a rilievo dell'Angelo dell'Annunciazione di Agostino Rubini del 1590
collocata a sinistra a lato dell'arco del ponte di Rialto.**

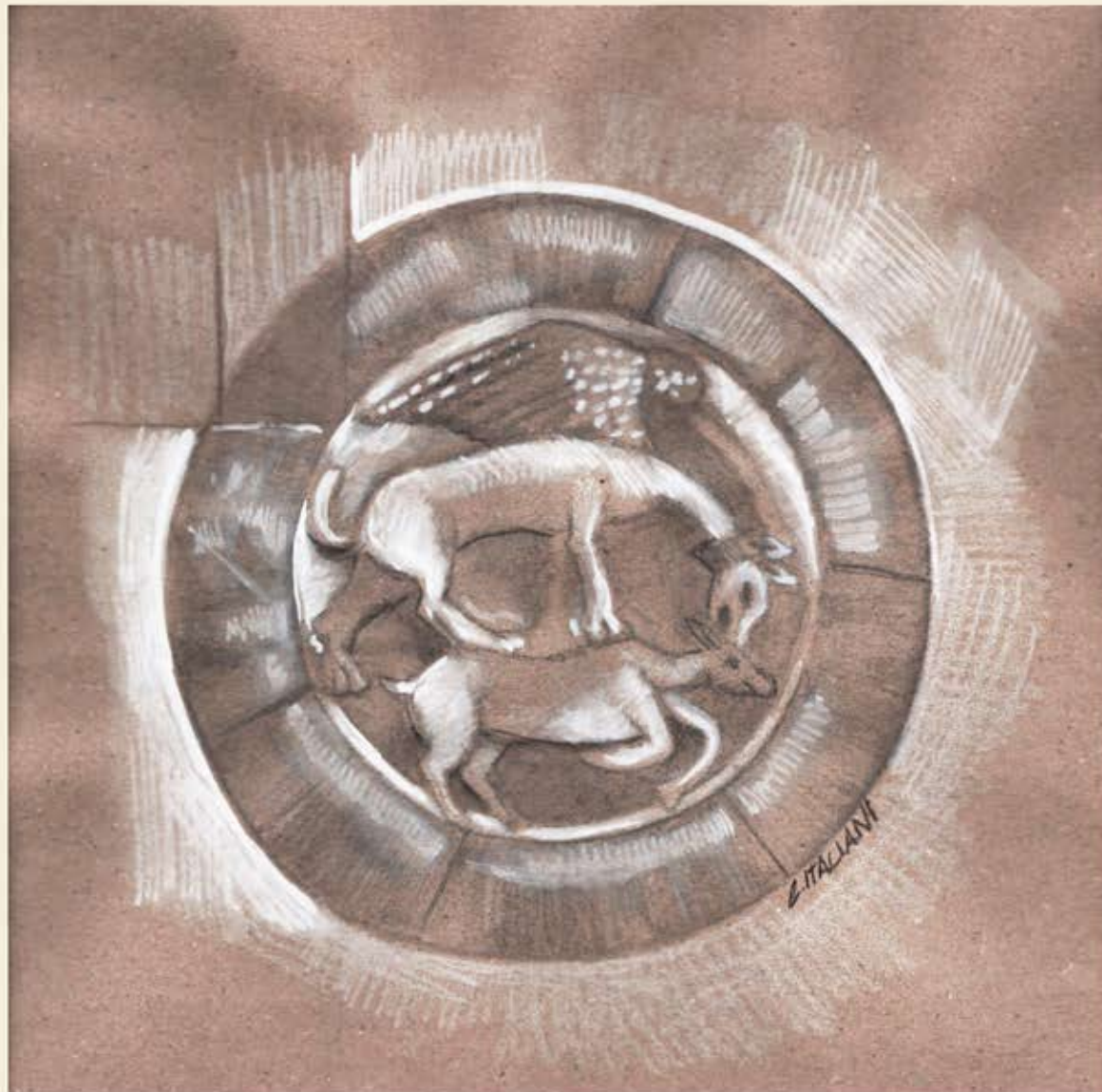
Matita e carboncino con lumeggiature su carta riciclata, anno 2022.



**Chiave di volta delle Procuratie Nuove con sembianze di donna
Matita e carboncino con lumeggiature su carta riciclata, anno 2022.**



L'Arcangelo Gabriele, scultura quattrocentesca
sopra l'angolo del Giudizio di Palazzo Ducale.
Matita e carboncino con lumeggiature su carta riciclata, anno 2022.



Grifone mentre attacca la sua preda, patera bizantina di marmo della facciata settentrionale della basilica di S.Marco.

Matita e carboncino con lumeggiature su carta riciclata, anno 2022.



**Monumento equestre a Bartolomeo Colleoni, bronzo di Andrea Verrocchio
in Campo Santi Giovanni e Paolo.**

Matita e carboncino con lumeggiature su carta riciclata, anno 2022.



**Statue Adamo ed Eva di fine quattrocento
realizzate per l'Arco Foscari di Palazzo Ducale.
Matita e carboncino con lumeggiature su carta riciclata, anno 2022.**



Doccione o “garguglia ” raffigurante uno dei quattro Fumi del Paradiso,
collocati nella parte inferiore della facciata ovest.

Matita e carboncino con lumeggiature su carta riciclata, anno 2022.



**Arco del Paradiso sul rio di Santa Maria Formosa,
Matita e carboncino con lustrature su carta riciclata, anno 2022.**



Statua di Leoncino, nella piazzetta nord orientale della Basilica di San Marco,
Matita e carboncino con lueggiate su carta riciclata, anno 2022.



**Bocca di Leone “Boche de Leon” di Palazzo Ducale.
Matita e carboncino con lumeggiature su carta riciclata, anno 2022.**



La colonna del leone alato, scultura bronzea
all'ingresso dell'area marciana.

Matita e carboncino con lumeggiature su carta riciclata, anno 2022.



**“El Mascarón” maschera grottesca, un guardiano mostruoso
per spaventare il diavolo, situato alla base del campanile
della Chiesa di Santa Maria Formosa.**

Matita e carboncino con lumeggiature su carta riciclata, anno 2022.



**Il Gobbo di Rialto in Campo San Giacometto,
Matita e carboncino con lumeggiature su carta riciclata, anno 2022.**



**Particolare di uno dei due pilastri Acritani, lato ovest, del pilastro piu' orientale,
Matita e carboncino con lumeggiature su carta riciclata, anno 2022.**



La Colonna di San Todaro e il drago situata all'entrata dell'area marciata.
Matita e carboncino con lumeggiature su carta riciclata, anno 2022.



Statua del guerriero del tardo quattrocento in pietra d'Istria sulla facciata di Ca' Civanguoro, nei pressi della chiesa dei Carmini.

Matita e carboncino con lueggiature su carta riciclata, anno 2022.



Copia ottocentesca di bassorilievo medievale proveniente dall'isola di San Michele,
Matita e carboncino con lumeggiature su carta riciclata, anno 2022.



I “Do Mori” di Venezia, le due statue di bronzo raffiguranti due pastori che battono con una mazza le ore su una grande campana sulla Torre dell’Orologio di Piazza San Marco.

Matita e carboncino con lumeggiature su carta riciclata, anno 2022.



**Statua del Cammello di Palazzo Mastrelli
nei pressi della Chiesa della Madonna dell'Orto a Cannaregio.
Matita e carboncino con lumeggiature su carta riciclata, anno 2020.**



**Chiave di volta con volto femminile delle Procuratie Nuove con lume,
Matita e carboncino con lustrature su carta riciclata, anno 2022.**